

ReportesMED

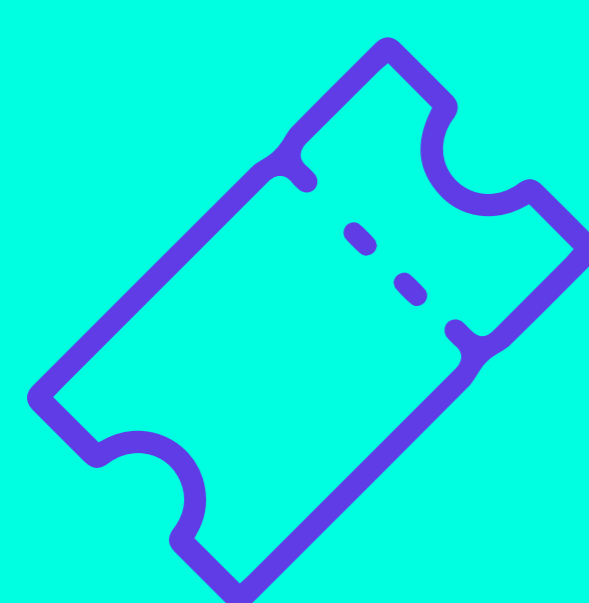


Aplicación disponible para Android e IOS, que permite a los ciudadanos reportar casos en temáticas como Alumbrado público, Huecos y baches, Ocupación Irregular, Puntos críticos de basura, Semáforo, Contenedores de basuras, Árboles y vegetación. Esta permite que los ciudadanos sean parte de la solución a los problema de Medellín.

Retos

Huecos y baches en vías Alumbrado público, Huecos y baches, Ocupación Irregular, Puntos críticos de basura, Semáforo, Contenedores de basuras, Árboles y vegetación

Ventanilla Única de Eventos



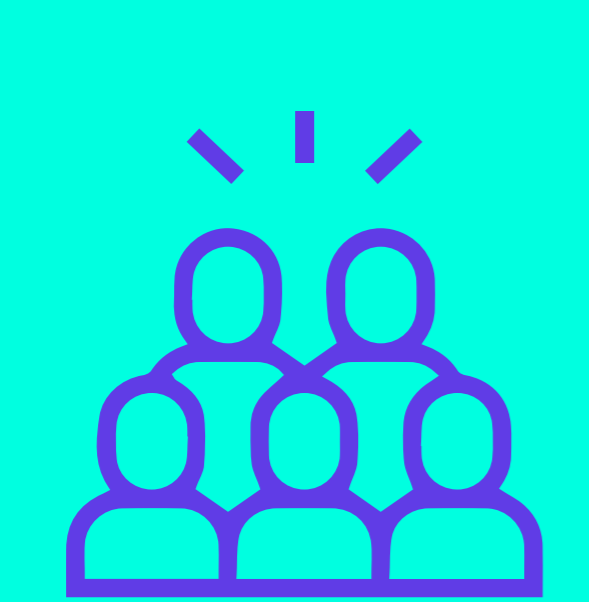
Es la plataforma centralizada para radicar y gestionar, de forma sencilla, eventos en Medellín. Esta permite a los organizadores evitar desplazamientos, acorta los tiempos de permisos y facilita la gestión al estar disponible 24 horas, todos los días.

<https://www.medellin.gov.co/ventanilla/frontend/login>

Retos

Tramites para eventos de ciudad

SatMED



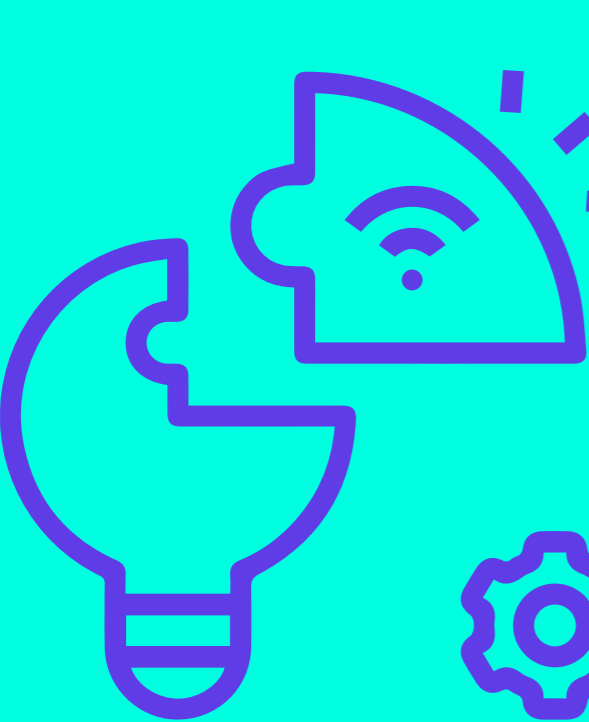
Es el sistema de alertas tempranas del Distrito Especial de Ciencia, Tecnología e Innovación que busca evitar la vulneración de los derechos humanos por medio del reporte que permite la plataforma en línea

www.medellin.gov.co/satmed

Retos

Turismo sexual infantil, violencia sexual, violencias de genero, Niños en cituacion de calle, niños con desnutrición, niños indígenas en las calles, explotación sexual infantil, embarazo en niñas y adolescentes, explotación laboral infantil, reclutamiento.

MedeINN



MedeINN es el Laboratorio de Innovación Pública, con enfoque GovTech, que busca implementar soluciones, propuestas por el ecosistema de ciencia, tecnología e innovación, a retos basados en datos, innovación y tecnología. A la fecha ha lanzado 9 retos, en temáticas de movilidad, medio ambiente, embarazo adolescente y conectividad,

www.medellin.gov.co

Retos

Movilidad, medio ambiente, embarazo adolescente y conectividad

QR Movilidad



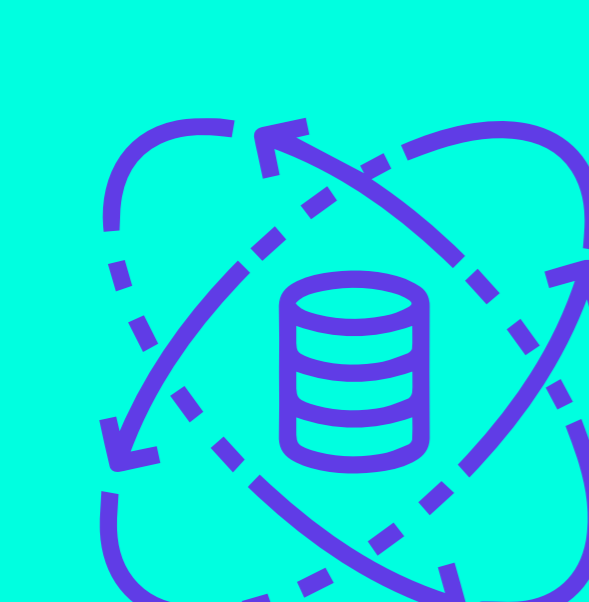
Herramienta tecnológica para que los usuarios de taxi en Medellín pueden pedir el servicio de transporte de manera ágil y confiable. Esta se dió gracias a una alianza entre la Alcaldía de Medellín y nueve empresas locales que participaron en la creación de un micrositio para este proceso, al cual se podrá acceder a través de un código QR.

<https://www.medellin.gov.co/es/secretaria-de-movilidad/me-nuevo-a-lo-bien/>

Retos

Desconfianza servicios de Taxi

MEData



Es nuestra estrategia de datos abiertos. Permite la visualizaciones y análisis de tableros con datos, para generar valor y conocimiento para los ciudadanos y tomar decisiones basadas en datos. En MEData encontrarán conjuntos de datos referentes a:

- Educación
- Cultura y recreación
- Sociales
- Salud
- Ordenamiento territorial
- Infraestructura y catastro
- Seguridad
- Movilidad
- Hacienda
- Presupuesto y contratación
- Medioambiente
- Vivienda, ciudad y territorio
- Plan de Desarrollo
- Población
- Gubernamentales
- Desarrollo económico

Estos son muy útiles para Te serán muy útiles para:

- Diseñar y planear tus procesos, negocios y productos
- Escribir artículos o adelantar investigaciones con información de primera mano
- Hacer veeduría a la Administración Pública
- Conocer a Medellín y sus realidades.

Los **más de 530 conjuntos** de datos pueden consultarse en <http://medata.gov.co/>

Retos

Falta de Datos de la ciudad para la ciudad, la empresa y la academia

